

蓝牙转串口模块测试方法

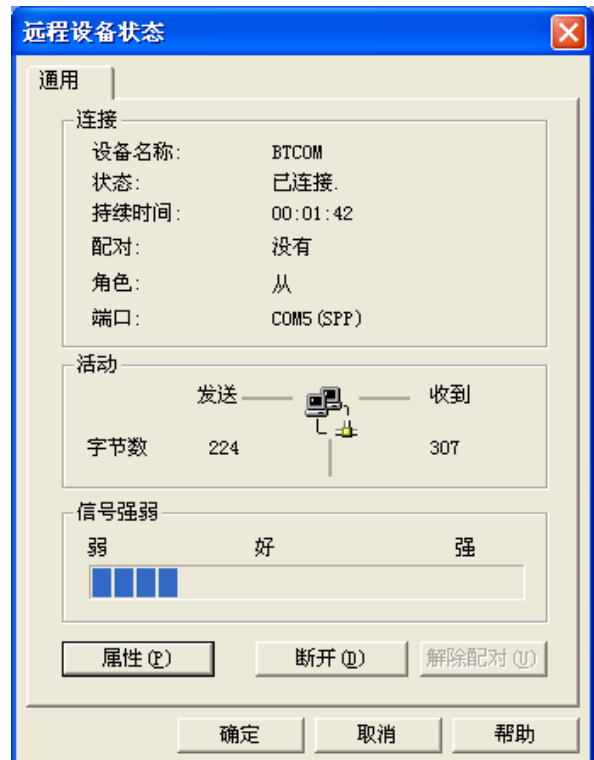
第一步：连接蓝牙

连接蓝牙的界面如下：



点击中间的圆球搜索设备，搜索到设备后双击设备，上方一排的串口控件变亮，点击连接，如弹出蓝牙口令的对话框，输入配对密码，如“0000”等

点击**状态(S)**控件查看蓝牙产生的串口，如右图产生的串口是 com5

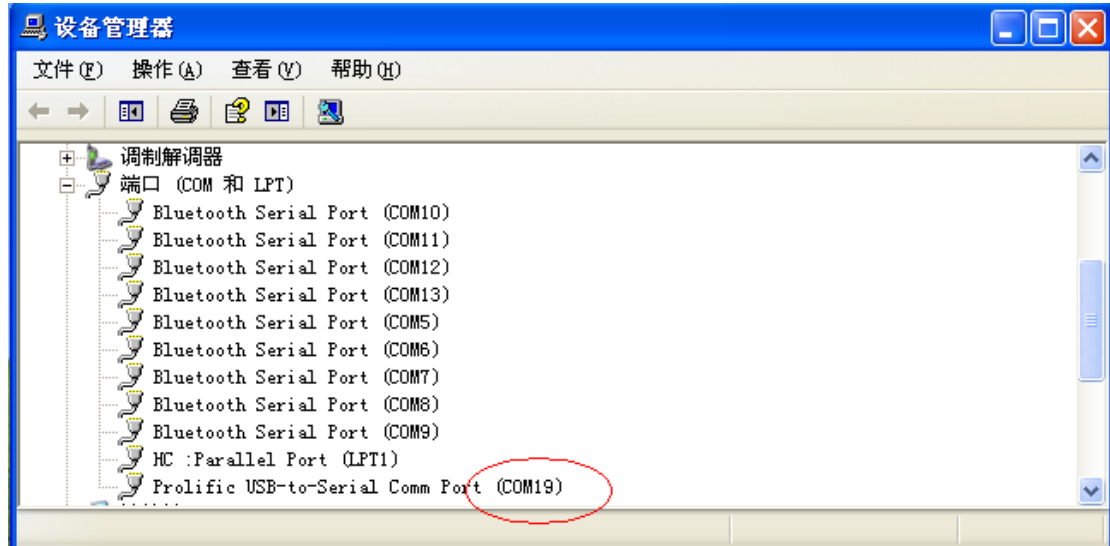


进入下一步测试

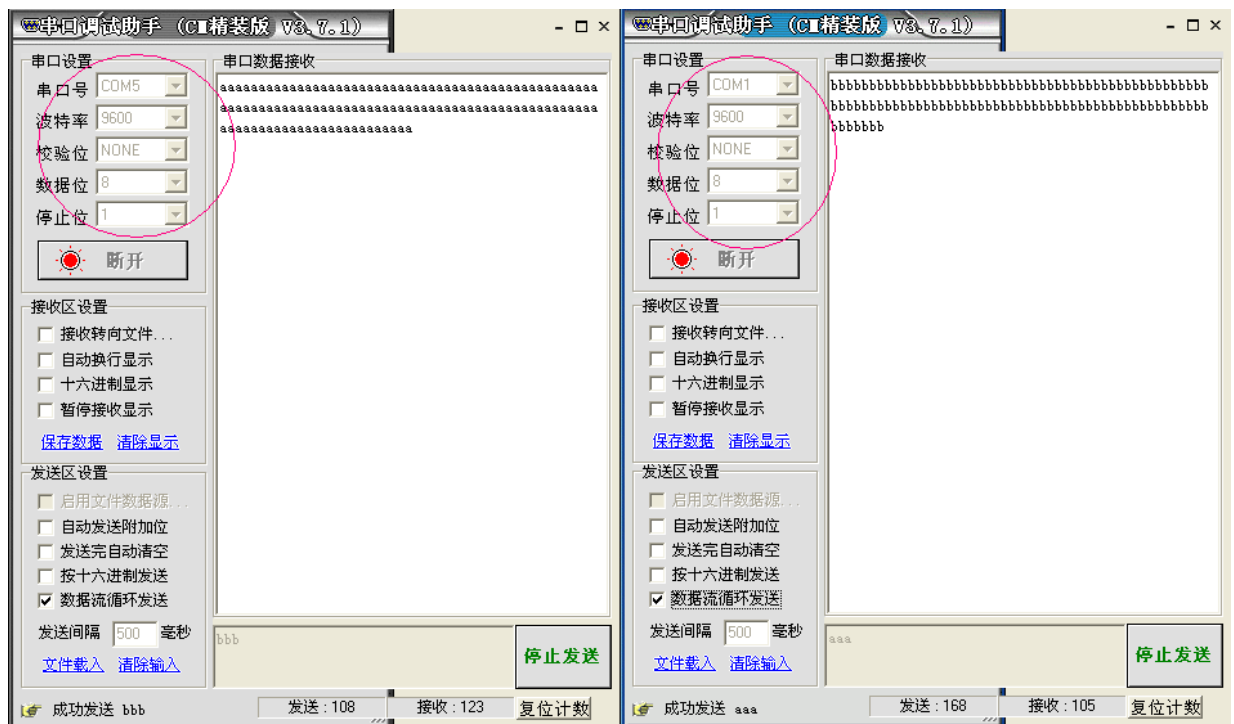
第二步：测试串口

先确认另一个串口

如果是台式机，一般是 com1，但我们的笔记本没有串口，只能用 usb 转成串口
从设备管理器中确认，下图是 com19。



比如用台式机测试，打开串口调试助手，设置两个 com 口的串口号，波特率等，具体如下：



两个串口可以互发数据，全双工收发模式，相当于一条透明的串口线。

OK，测试完成！！